

КОМУНАЛЬНЕ ПІДПРИЄМСТВО «ЛУБЕНСЬКЕ МІЖРАЙОННЕ БЮРО ТЕХНІЧНОЇ ІНВЕНТАРИЗАЦІЇ»

37500, Полтавська обл., м. Лубни, майдан Володимирський 4/1
Тел.: моб. (099) 515-66-06; (096) 733-99-48; kasman2341@gmail.com
(найменування суб'єкта господарювання, місцезнаходження, код за ЄДРПОУ, контактна інформація (телефон, e-mail))

Інвентаризаційна справа №

ТЕХНІЧНИЙ ПАСПОРТ на громадський будинок з господарськими (допоміжними) будівлями та спорудами

Вулиця (провулок, площа) **Молодіжна, № 13,**
місто (селище, село) **Хорол,**
район ,
область **Полтавська**

Замовник технічної інвентаризації або уповноважена ним особа (прізвище, ім'я, по батькові фізичної особи або найменування юридичної особи)
Хорольська міська рада

Паспорт виготовлено станом на

"20" грудня 2019 року

Керівник суб'єкта господарювання

Виконав

Перевірив



Кисляк Д.С.
(П. І. Б.)

Беркут Ю.П., серія АЕ № 001506
(П. І. Б., серія, номер кваліфікаційного сертифіката)

Беркут Ю.П., серія АЕ № 001506
(П. І. Б., серія, номер кваліфікаційного сертифіката)

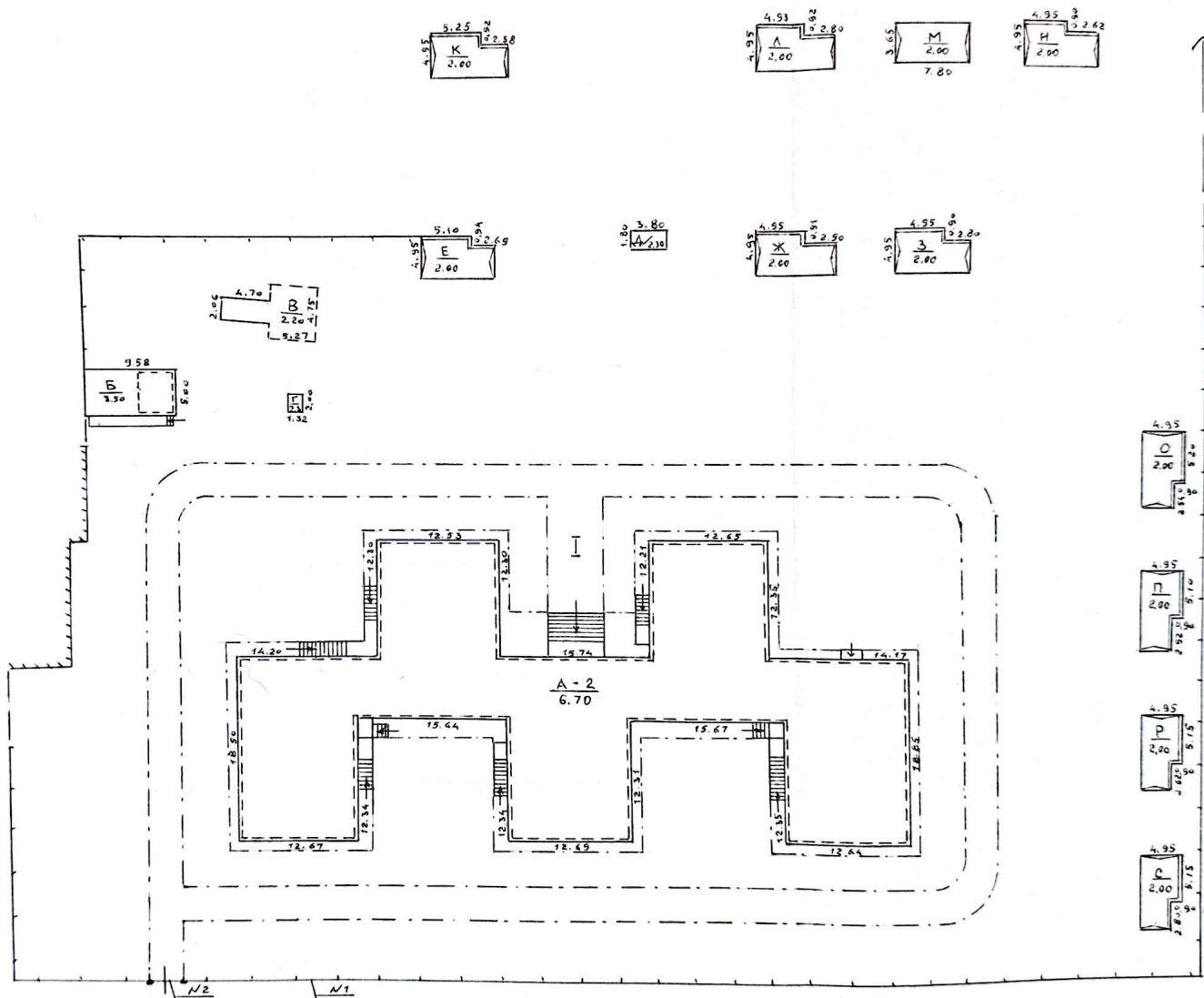
СХЕМАТИЧНИЙ ПЛАН

Земельної ділянки № 13 в місті, смт селі Хорош

з будівлями по вул., пров. Молодіжна

Власник(користувач) _____

М 1:500

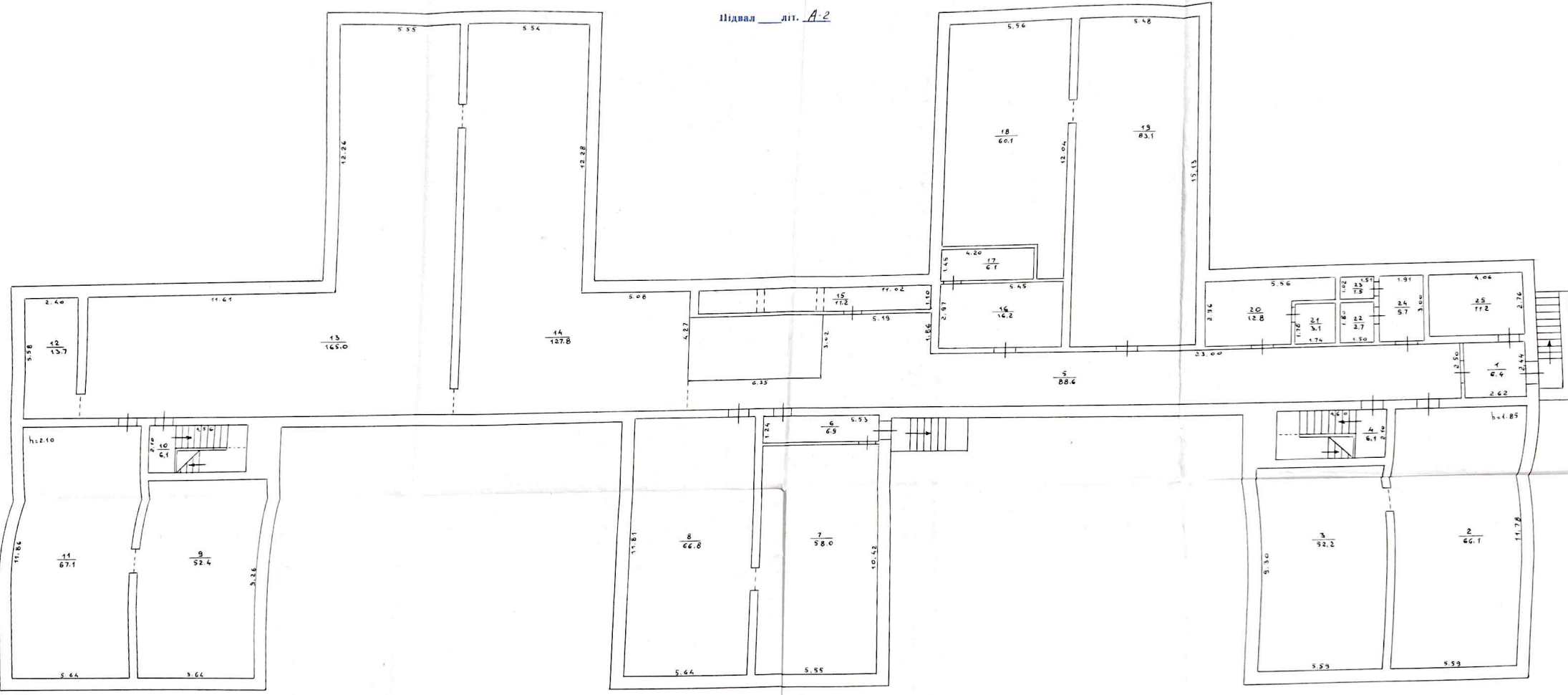


ЕКСПЛІКАЦІЯ
до схеми розташування будівель та споруд

Літера або номер за плано м	Назва будівель та споруд	Площа земельної ділянки (м ²), у тому числі					Примі тка
		загальна площа	усього під забудово ю	під основною будівлею	під господарським и, допоміжними будівлями і спорудами	під двором	
1	2	3	4	5	6	7	8
А-2	Нежитлова будівля						
Б-1	Склад						
під Б-1	Погріб						
В	Погріб						
Г	Вбиральня						
Д	Вбиральня						
Е,Ж,З, К,Л,М, Н,О,П, Р,С	Павільйони						
№1	Огорожа						
№2	Ворота						
І	Вимощення						

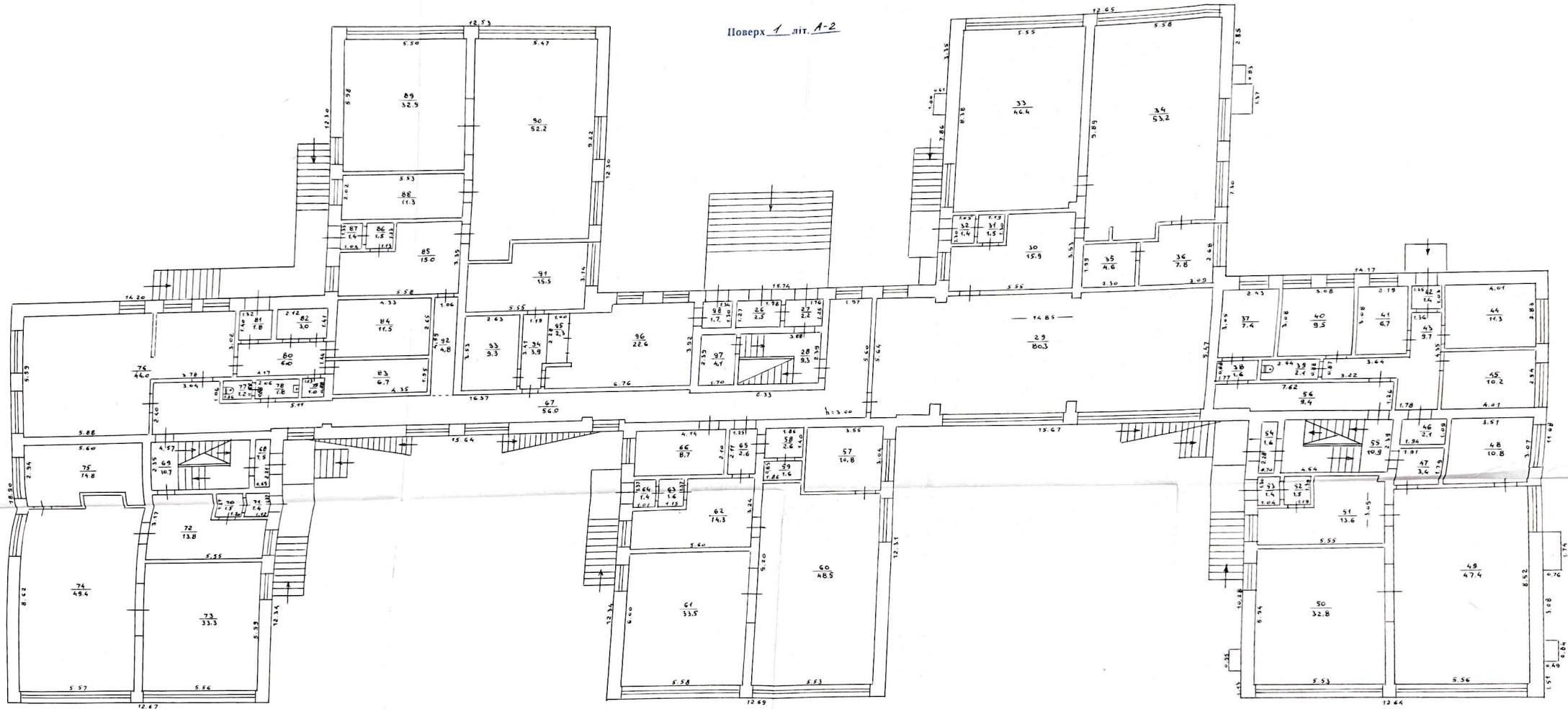
ПЛАН
 поверхів громадського будинку
Нежиттєва будівля
 (призначення)
 вул. (проя., площа) *Мощевська* № *13*
 місто (селище, село) *Ворз*
 Масштаб 1:100

Підвал літ. *A2*



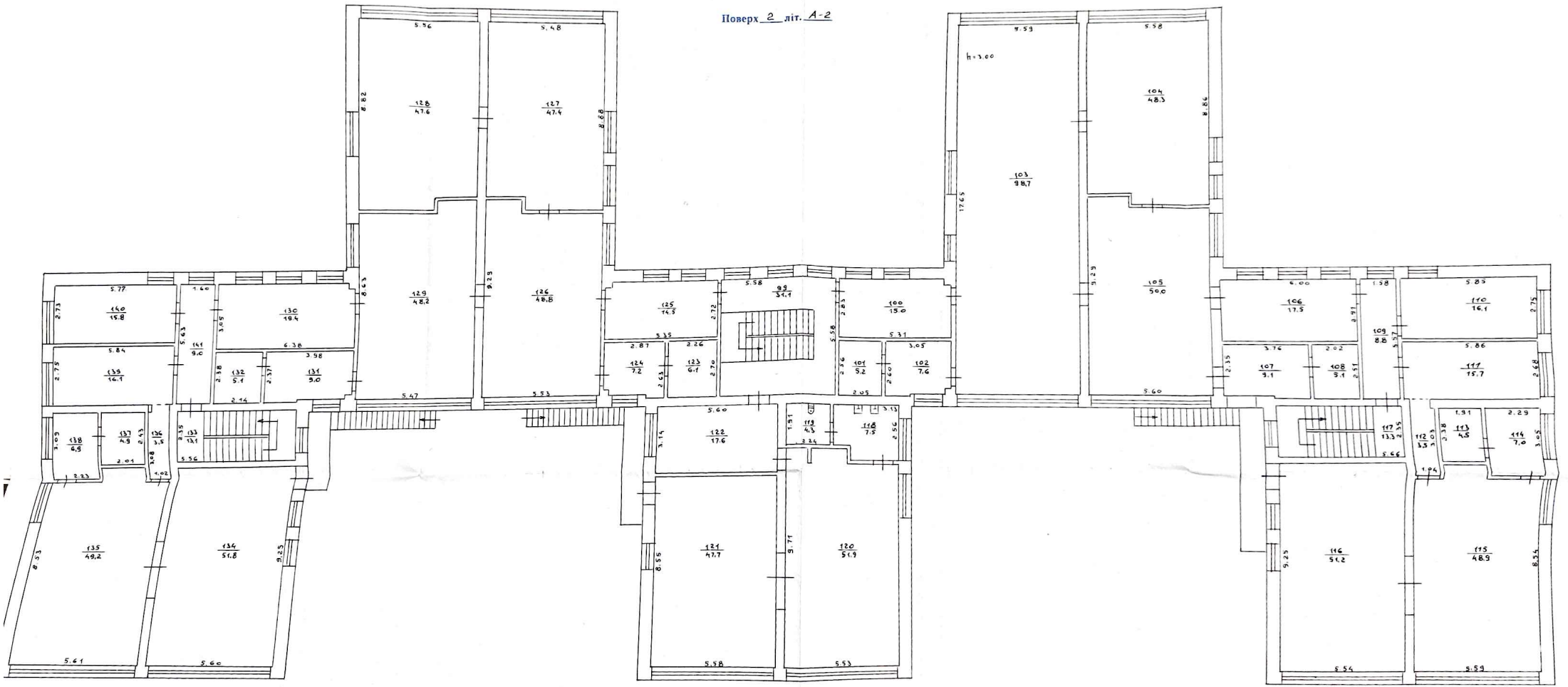
ПЛАН
поверхів громадського будинку
Навештимова будівля
(призначення)
вул. (проя., площа) *Мандричка* № *13*
місто (селище, село) *Корчані*
Масштаб 1:100

Поверх *1* літ. *A-2*



ПЛАН
поверхів громадського будинку
Нежиттєва будівля
(призначення)
вул. (пров., площа) *Майданська* № 13
місто (селище, село) *Львів*
Масштаб 1:100

Поверх 2 літ. A-2



ЕКСПЛІКАЦІЯ приміщень громадського будинку

Нежитлова будівля літера "А-2"
(призначення)

Вулиця (провулок, площа) Молодіжна, № 13,
місто (селище, село) Хорол,
район _____,
область Полтавська

Літера	Поверх	Номери відокремлених груп приміщень	Номери приміщень	Призначення приміщень	Загальна площа приміщень, підрахована за формулами розрахунку площ (кв. м)	Площа (кв. м)				Примітки	
						житлова (основна)	допоміжна (підсобна)	літніх, неопалюваних приміщень	площа приміщень загального користування		
1	2	3	4	5	6	7	8	9	10	11	
А	Підвал	1	1	коридор	6,4		6,4				
			2	підвал	66,1		66,1				
			3	підвал	52,2		52,2				
			4	сходи	6,1		6,1				
			5	коридор	88,6		88,6				
			6	коридор	6,9		6,9				
			7	підвал	58,0		58,0				
			8	підвал	66,8		66,8				
			9	підвал	52,4		52,4				
			10	сходи	6,1		6,1				
			11	підвал	67,1		67,1				
			12	підвал	13,7		13,7				
			13	підвал	165,0		165,0				
			14	підвал	127,8		127,8				
			15	підвал	11,2		11,2				
			16	підвал	16,2		16,2				
			17	підвал	6,1		6,1				
			18	підвал	60,1		60,1				
			19	підвал	83,1		83,1				
			20	підвал	12,8		12,8				
			21	підвал	3,1		3,1				
			22	підвал	2,7		2,7				
			23	підвал	1,5		1,5				
			24	підвал	5,7		5,7				
			25	підвал	11,2		11,2				
				Усього по підвалу:	996,9		996,9				
	1	1	26	коридор	2,5		2,5				
			27	коридор	2,2		2,2				
			28	сходи	9,3		9,3				
			29	приміщення основне	80,3	80,3					
			30	приміщення допоміж.	15,9		15,9				
			31	приміщення допоміж.	1,5		1,5				
			32	приміщення допоміж.	1,4		1,4				
			33	приміщення основне	46,4	46,4					
			34	приміщення основне	53,2	53,2					
			35	приміщення допоміж.	4,6		4,6				

1	2	3	4	5	6	7	8	9	10	11
			36	приміщення допоміж.	7,8		7,8			
			37	приміщення основне	7,4	7,4				
			38	приміщення допоміж.	1,6		1,6			
			39	приміщення допоміж.	2,1		2,1			
			40	приміщення основне	9,5	9,5				
			41	приміщення основне	6,7	6,7				
			42	коридор	1,4		1,4			
			43	приміщення допоміж.	9,7		9,7			
			44	приміщення основне	11,3	11,3				
			45	приміщення основне	10,2	10,2				
			46	приміщення допоміж.	2,1		2,1			
			47	приміщення допоміж.	3,4		3,4			
			48	приміщення основне	10,8	10,8				
			49	приміщення основне	47,4	47,4				
			50	приміщення основне	32,8	32,8				
			51	приміщення допоміж.	13,6		13,6			
			52	коридор	1,5		1,5			
			53	приміщення допоміж.	1,4		1,4			
			54	приміщення допоміж.	1,6		1,6			
			55	сходи	10,9		10,9			
			56	коридор	9,4		9,4			
			57	приміщення основне	10,8	10,8				
			58	приміщення допоміж.	2,6		2,6			
			59	приміщення допоміж.	1,6		1,6			
			60	приміщення основне	48,5	48,5				
			61	приміщення основне	33,5	33,5				
			62	приміщення допоміж.	14,3		14,3			
			63	коридор	1,6		1,6			
			64	коридор	1,4		1,4			
			65	коридор	2,6		2,6			
			66	приміщення основне	8,7	8,7				
			67	коридор	56,0		56,0			
			68	коридор	1,5		1,5			
			69	сходи	10,7		10,7			
			70	коридор	1,5		1,5			
			71	коридор	1,4		1,4			
			72	приміщення допоміж.	13,8		13,8			
			73	приміщення основне	33,3	33,3				
			74	приміщення основне	49,4	49,4				
			75	приміщення основне	14,8	14,8				
			76	приміщення основне	44,0	44,0				
			77	приміщення допоміж.	1,2		1,2			
			78	приміщення допоміж.	1,8		1,8			
			79	приміщення допоміж.	1,0		1,0			
			80	коридор	6,0		6,0			
			81	приміщення допоміж.	1,8		1,8			
			82	приміщення допоміж.	3,0		3,0			
			83	приміщення допоміж.	6,7		6,7			
			84	приміщення допоміж.	11,5		11,5			
			85	приміщення допоміж.	15,0		15,0			
			86	коридор	1,5		1,5			
			87	коридор	1,4		1,4			
			88	приміщення основне	11,3	11,3				
			89	приміщення основне.	32,9	32,9				
			90	приміщення основне	52,2	52,2				
			91	приміщення основне	15,5	15,5				
			92	коридор	4,8		4,8			
			93	приміщення допоміж.	9,3		9,3			

1	2	3	4	5	6	7	8	9	10	11
			94	коридор	3,9		3,9			
			95	приміщення допоміж.	2,3		2,3			
			96	приміщення основне	22,6	22,6				
			97	приміщення допоміж.	4,1		4,1			
			98	приміщення допоміж.	1,7		1,7			
			Усього по 1-му поверху:		983,4	693,5	289,9			
2	1		99	коридор	31,1		31,1			
			100	коридор	15,0		15,0			
			101	приміщення допоміж.	5,2		5,2			
			102	приміщення допоміж.	7,6		7,6			
			103	приміщення основне	98,7	98,7				
			104	приміщення основне	48,3	48,3				
			105	приміщення основне	50,0	50,0				
			106	коридор	17,5		17,5			
			107	приміщення допоміж.	9,1		9,1			
			108	приміщення допоміж.	5,1		5,1			
			109	коридор	8,8		8,8			
			110	приміщення основне	16,1	16,1				
			111	приміщення основне	15,7	15,7				
			112	коридор	3,5		3,5			
			113	приміщення допоміж.	4,5		4,5			
			114	приміщення допоміж.	7,0		7,0			
			115	приміщення основне	48,9	48,9				
			116	приміщення основне	51,2	51,2				
			117	сходи	13,3		13,3			
			118	приміщення допоміж.	7,5		7,5			
			119	приміщення допоміж.	4,3		4,3			
			120	приміщення основне	51,9	51,9				
			121	приміщення основне	47,7	47,7				
			122	приміщення допоміж.	17,6		17,6			
			123	приміщення допоміж.	6,1		6,1			
			124	приміщення допоміж.	7,2		7,2			
			125	коридор	14,5		14,5			
			126	приміщення основне	48,8	48,8				
			127	приміщення основне	47,4	47,4				
			128	приміщення основне	47,6	47,6				
			129	приміщення основне	48,2	48,2				
			130	коридор	19,4		19,4			
			131	приміщення допоміж.	9,0		9,0			
			132	приміщення допоміж.	5,1		5,1			
			133	сходи	13,1		13,1			
			134	приміщення основне	51,8	51,8				
			135	приміщення основне	49,2	49,2				
			136	коридор	3,5		3,5			
			137	приміщення допоміж.	4,9		4,9			
			138	приміщення допоміж.	6,9		6,9			
			139	приміщення основне	16,1	16,1				
			140	приміщення основне	15,8	15,8				
			141	коридор	9,0		9,0			
			Усього по 2-му поверху:		1009,2	753,4	255,8			
			Усього по будівлі:		2989,5	1446,9	1542,6			

20 грудня 2019 року

ПЛАН

поверхів громадського будинку

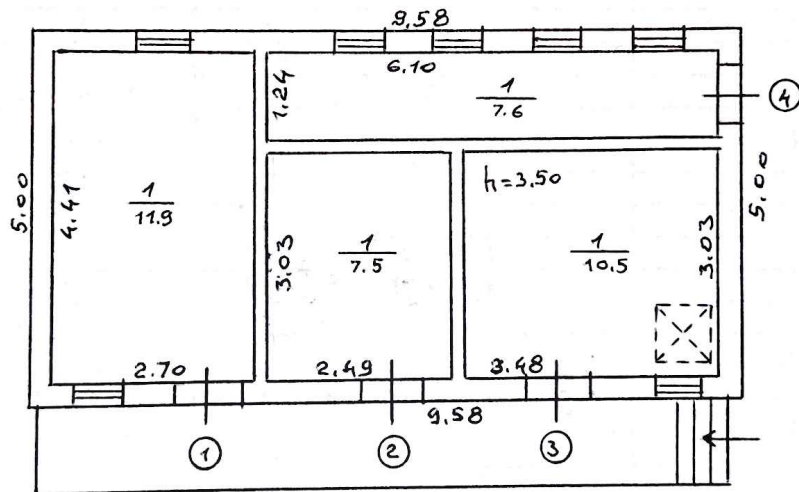
Склад "Б-1"

(призначення)

вул. (пров., площа) Молодіжна № 13

місто (селище, село) Хорони

Масштаб 1:100



ЕКСПЛІКАЦІЯ приміщень громадського будинку

Склад літера "Б-1"
(призначення)

Вулиця (провулок, площа) **Молодіжна, № 13,**
місто (селище, село) **Хорол,**
район
область **Полтавська**

№	Поверх	Номери відокремлених груп приміщень	Номери приміщень	Призначення приміщень	Загальна площа приміщень, підрахована за формулами	Площа (кв. м)				Примітки
						житлова (основна)	Допоміжна (підсобна)	літніх, неопалюваних приміщень	площа приміщень загального користування	
1	2	3	4	5	6	7	8	9	10	11
Б	1	1	1	склад	11,9	11,9				
		Усього по приміщенню 1:			11,9	11,9				
		2	1	склад	7,5	7,5				
		Усього по приміщенню 2:			7,5	7,5				
		3	1	склад	10,5	10,5				
		Усього по приміщенню 3:			10,5	10,5				
		4	1	склад	7,6	7,6				
		Усього по приміщенню 4:			7,6	7,6				
		Усього по будівлі:			37,5	37,5				

20 грудня 2019 року

ХАРАКТЕРИСТИКА виробничого будинку з господарськими (допоміжними) будівлями та спорудами

Літер а	Назва будівель та споруд	Рік спорудження/реконструкції	Опис основних конструктивних елементів						Інженерне обладнання							Висота (м)	Площа основи (забудови) (кв. м)	Об'єм (куб. м)
			фундамент	стіни	покрівля	перекриття	підлога	сходи	електрика	водопровід	каналізація	газопровід	ліфт	сміттєпровід	вид опалення			
1	2	3	4	5	6	7	8	9	10	11	12	13	14	15	16	17	18	19
А-2	Нежитлова будівля	1980	бетон	цегла	рубер	з/б плити	лінол, плитка цемент	бетон								8,95	1335,8	11015
Б-1	Склад	1980	бетон	цегла	азбест. листи		цемент									3,50	58,1	168
під Б-1	Погріб	1980	котлован	бетон блок		з/б плити										2,30	20,5	47
В	Погріб	1980	котлован	бетон блок		з/б плити										2,20	41,1	90
Г	Вбиральня	1980	цегл.вигр.	цегла	азбест. листи	дерев	цемент									2,30	2,6	6
Д	Вбиральня	1980	цегл.вигр.	цегла	азбест. листи	дерев	цемент									2,30	6,8	16
Е	Павільйон	1980	бетон, метал.ст.	цегла	азбест. листи		цемент									2,00	36,0	72
Ж	Павільйон	1980	бетон, метал.ст.	цегла	азбест. листи		цемент									2,00	36,2	72
З	Павільйон	1980	бетон, метал.ст.	цегла	азбест. листи		цемент									2,00	35,8	72
К	Павільйон	1980	бетон, метал.ст.	цегла	азбест. листи		цемент									2,00	36,4	73
Л	Павільйон	1980	бетон, метал.ст.	цегла	азбест. листи		цемент									2,00	35,7	71
М	Павільйон	1980	бетон, метал.ст.	цегла	азбест. листи		цемент									2,00	28,5	57
Н	Павільйон	1980	бетон, метал.ст.	цегла	азбест. листи		цемент									2,00	35,1	70
О	Павільйон	1980	бетон, метал.ст.	цегла	азбест. листи		цемент									2,00	36,0	72
П	Павільйон	1980	бетон, метал.ст.	цегла	азбест. листи		цемент									2,00	37,1	74
Р	Павільйон	1980	бетон, метал.ст.	цегла	азбест. листи		цемент									2,00	36,1	72
С	Павільйон	1980	бетон, метал.ст.	цегла	азбест. листи		цемент									2,00	36,8	74
№1	Огорожа	1980	метал.решіт.															
№2	Ворота	1980	метал.решіт.															
І	Вимощення	1980	асфальт															

"20" грудня 2019 року