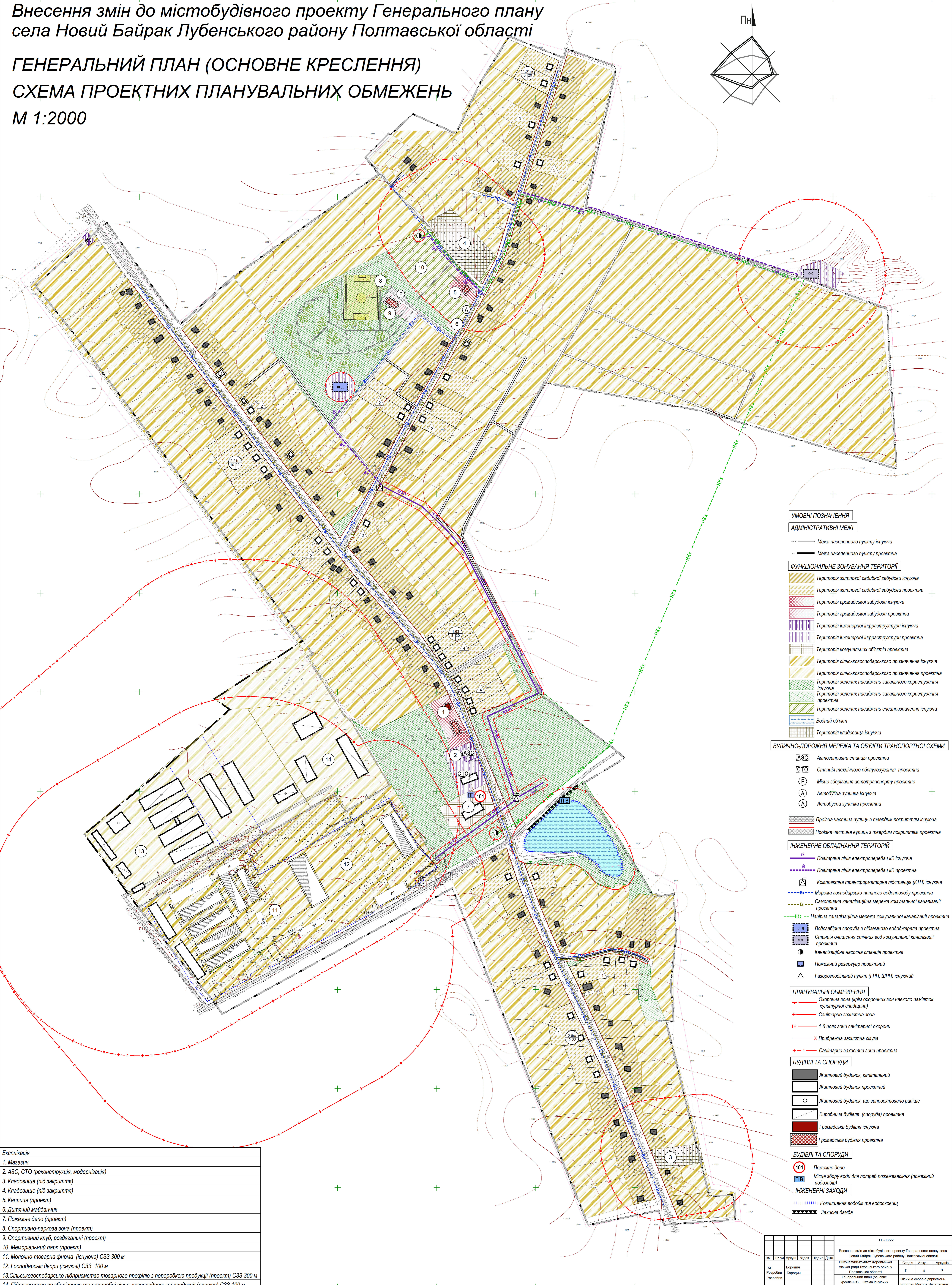
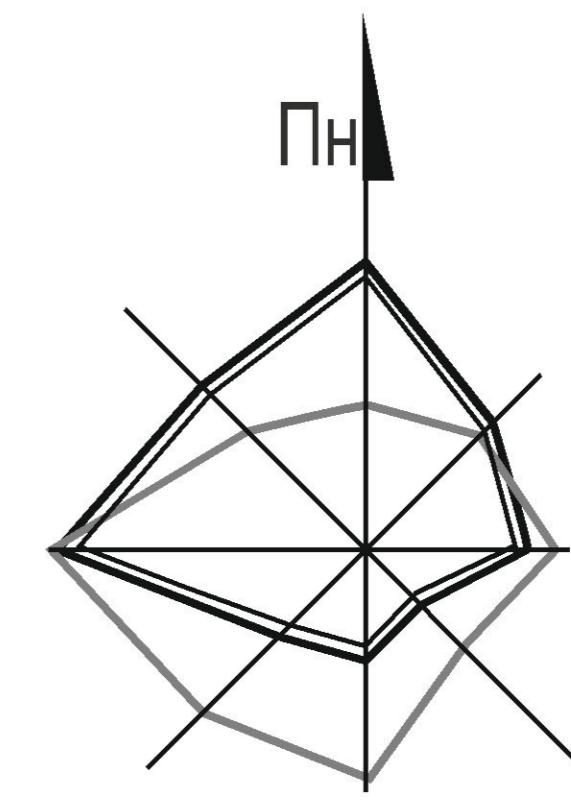


Внесення змін до містобудівного проекту Генерального плану села Новий Байрак Лубенського району Полтавської області

ГЕНЕРАЛЬНИЙ ПЛАН (ОСНОВНЕ КРЕСЛЕННЯ)
СХЕМА ПРОЕКТНИХ ПЛАНУВАЛЬНИХ ОБМЕЖЕНЬ
М 1:2000



- УМОВНІ ПОЗНАЧЕННЯ**
- АДМІНІСТРАТИВНІ МЕЖІ**
- Межа населеного пункту існуюча
 - Межа населеного пункту проєктна
- ФУНКЦІОНАЛЬНЕ ЗОНУВАННЯ ТЕРИТОРІЇ**
- Територія житлової садибної забудови існуюча
 - Територія житлової садибної забудови проєктна
 - Територія громадської забудови існуюча
 - Територія громадської забудови проєктна
 - Територія інженерної інфраструктури існуюча
 - Територія інженерної інфраструктури проєктна
 - Територія комунальних об'єктів проєктна
 - Територія сільськогосподарського призначення існуюча
 - Територія сільськогосподарського призначення проєктна
 - Територія зелених насаджень загального користування існуюча
 - Територія зелених насаджень загального користування проєктна
 - Територія зелених насаджень спецпризначення існуюча
 - Водний об'єкт
 - Територія кладовища існуюча
- ВУЛИЧНО-ДОРОЖНЯ МЕРЕЖА ТА ОБ'ЄКТИ ТРАНСПОРТНОЇ СХЕМИ**
- АЗС А Автозаправна станція проєктна
 - СТО С Станція технічного обслуговування проєктна
 - Р М Місце зберігання автотранспорту проєктна
 - А Автобусна зупинка існуюча
 - А Автобусна зупинка проєктна
 - Гліз Гліз Прозра частина вулиць з твердим покриттям існуюча
 - Гліз Гліз Прозра частина вулиць з твердим покриттям проєктна
- ІНЖЕНЕРНЕ ОБЛАДНАННЯ ТЕРИТОРІЙ**
- В Повітряна лінія електропередач кВ існуюча
 - В Повітряна лінія електропередач кВ проєктна
 - КТП К Комплексна трансформаторна підстанція (КТП) існуюча
 - В-П Мережа господарсько-питного водопроводу проєктна
 - К Каналізаційна мережа комунальної каналізації існуюча
 - К Каналізаційна мережа комунальної каналізації проєктна
 - В-П Водозабірні споруди з підземного вододжерела проєктна
 - О С Станція очищення стічних вод комунальної каналізації проєктна
 - К Каналізаційна насосна станція проєктна
 - Р Пожежний резервуар проєктний
 - Г Газорозподільний пункт (ГРП, ШРП) існуючий
- ПЛАНУВАЛЬНІ ОБМЕЖЕННЯ**
- О Охоронна зона (крім охоронних зон навколо пам'яток культурної спадщини)
 - С Санітарно-захисна зона
 - 1-й 1-й пояс зони санітарної охорони
 - Х Приблизно-захисна смуга
 - С Санітарно-захисна зона проєктна
- БУДІВЛІ ТА СПОРУДИ**
- Ж Житловий будинок, капітальний
 - Ж Житловий будинок проєктний
 - Ж Житловий будинок, що запроєктовано раніше
 - В Виробничі будівлі (споруди) проєктна
 - Г Громадська будівля існуюча
 - Г Громадська будівля проєктна
- БУДІВЛІ ТА СПОРУДИ**
- 101 Пожежне депо
 - В-П Місце збору води для потреб пожежгасіння (пожежний водозабір)
- ІНЖЕНЕРНІ ЗАХОДИ**
- В-П Розчищення водом та водосховищ
 - Д Захисна дамба

Експлікація

1. Магазин
2. АЗС, СТО (реконструкція, модернізація)
3. Кладовище (під закриття)
4. Кладовище (під закриття)
5. Капілиця (проєкт)
6. Дитячий майданчик
7. Пожежне депо (проєкт)
8. Спортивно-паркова зона (проєкт)
9. Спортивний клуб, роздягальні (проєкт)
10. Меморіальний парк (проєкт)
11. Молочно-товарна ферма (існуюча) СЗЗ 300 м
12. Господарські двори (існуючі) СЗЗ 100 м
13. Сільськогосподарське підприємство товарного профілю з переробкою продукції (проєкт) СЗЗ 300 м
14. Підприємство по зберіганню та переробці сільськогосподарської продукції (проєкт) СЗЗ 100 м

ГП-08/22				
Внесення змін до містобудівного проекту Генерального плану села Новий Байрак Лубенського району Полтавської області				
Виконавчий комітет Житомирської міської ради Лубенського району	Сторона	Архив	Архивна	
Полтавська область	П	4	8	
Генеральний план (основне креслення) - Схема існуючих планувальних обмежень	Фізічна особа-підприємець: Борозенко Микола Васильович			
Розробив	Борозенко			
Перевірив	Борозенко			